



EMOZIONI PLUS

UNE LIGNE INNOVANTE DÉDIÉE AUX PEAUX SENSIBLES,
INTOLÉRANTES ET RÉACTIVES

VAGHEGGI
PHYTOSMETICI



EMOZIONI PLUS

ACTION APAISANTE, PROTECTRICE, ANTISTRESS

Certaines personnes ont une peau dotée d'un système nerveux cutané délicat, présentant des capillaires fragiles et une fine couche cornée à la perméabilité altérée.

La sensibilité cutanée peut concerner tous les types de peaux, même les peaux grasses et à tendance acnéique, ainsi que les peaux sèches et matures. Elle peut se présenter en tant qu'imperfection périodique ou qui se développe au fil du temps en raison de divers facteurs (stress psychologique, allergènes, déséquilibres hormonaux, etc.)

Ces peaux peuvent aussi évoluer en peaux intolérantes.

OBJECTIFS DE LA LIGNE :

- ▶ Nettoyer et exfolier délicatement.
- ▶ Régénérer, restaurer et renforcer la barrière cutanée.
- ▶ Protéger les capillaires et offrir à la peau une protection contre les rayons UV.
- ▶ Prévenir et contrôler les rougeurs, les irritations et la sensibilisation
- ▶ Contrôler les phénomènes oxydatifs et apaiser.
- ▶ Réduire la congestion vasculaire de la peau du visage.
- ▶ Redonner le bien-être à la peau en atténuant les sensations d'inconfort.

LE RENOUVEAU :

- ✓ Des formules pensées et développées selon le concept de « clean beauty ». Chaque composant a été choisi pour sa similitude avec la nature de la peau, de manière à être facilement accepté par les peaux les plus sensibles et intolérantes.
- ✓ Nouvel ingrédient spécifique : Émulsifiant issu d'une sélection de cires naturelles.
- ✓ Matières premières d'origine végétale.
- ✓ Utilisation de principes actifs obtenus avec des méthodes durables et par suprarécyclage (upcycling).
- ✓ Nouvel emballage recyclable qui réduit l'empreinte écologique.

LES PRINCIPES ACTIFS



NOUVEL ÉMULSIFIANT

Issu d'une sélection de cires végétales (riz, jojoba et candelilla) en s'inspirant de la nature pour imiter le film naturel présent sur les peaux les plus délicates.

Les cires végétales, contenant des molécules très similaires aux lipides de surface de la peau, s'obtiennent avec des techniques d'extraction écologique et reconstruisent un film protecteur qui prévient la déshydratation, en offrant une sensation exceptionnelle au toucher.

Il s'agit aussi d'un actif à l'efficacité testée qui prouve son action :

- ▶ Contre le stress inflammatoire dû à la pollution.
- ▶ En faveur de la barrière cutanée.
- ▶ Procure une hydratation immédiate et de longue durée.
- ▶ Effet apaisant à long terme.

TEST D'AUTO-ÉVALUATION

100% des personnes déclarent que :

- ⌚ La sensation de confort augmente et perdure tout au long de la journée et la peau est moins réactive.
- ↓ La sensation de peau qui tire et le picotement diminuent.



LES PRINCIPES ACTIFS

CURCUMA LONGA

Molécule utilisée en dermatologie ayant une action démontrée pour traiter l'acné, la rosacée et la dermatite séborrhéique.

La plante est caractérisée par des rhizomes qui poussent à l'infini et qui possèdent d'excellentes propriétés régénératrices, cicatrisantes, protectrices et redensifiantes. Principalement riche en curcumine, cette plante biomédicale est la plus étudiée et son potentiel est immense.

MÉTHODE BIOTECHNOLOGIQUE INNOVANTE ET HAUTEMENT EFFICACE

Le système innovant d'extraction écodurable est réalisé sur les cellules totipotentes du curcuma, aux grandes propriétés régénératrices; ces cellules sont soumises à un stress jusqu'à obtenir le métabolome de la plante qui prévient et combat tous les phénomènes d'irritation cutanée dus au stress et à des manifestations typiques des peaux sensibles.

Ce plasma concentré contient non seulement des molécules anti-inflammatoires classiques, mais également des molécules messagères et des enzymes qui rendent l'effet lénitif plus rapide et plus efficace. Il stimule l'hydratation et la fonction de la barrière cutanée en augmentant la synthèse des lipides et la prolifération des kératinocytes. Il améliore l'homéostasie (équilibre) de l'eau de la peau pour prévenir l'accumulation de dommages, la perte d'élasticité, l'altération de la barrière épidermique et empêche la diminution des défenses cutanées.



TESTS D'EFFICACITÉ

- ↓ Diminution de l'inflammation : - 97%
- 🕒 Accélération du processus de guérison : + 72%
- ↑ Protection de la dégradation :
du collagène : + 80%
de l'élastine : + 88%
- ↑ Action hydratante : + 13%

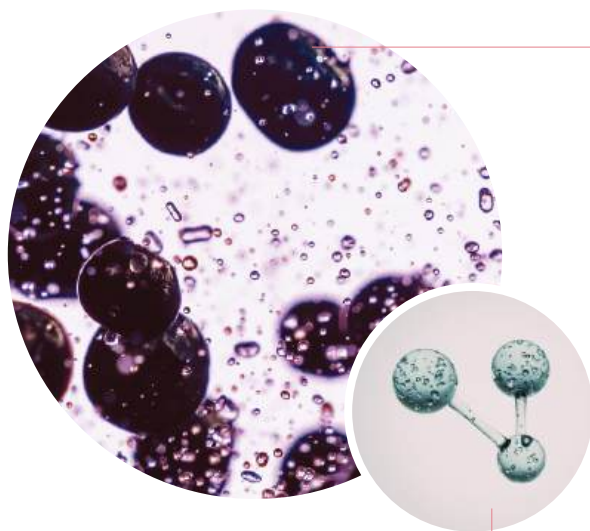
LES PRINCIPES ACTIFS

ZANTHOXYLUM BUNGEANUM (POIVRE DE SICHUAN)

Plante vivace originaire de la région subtropicale du Sichuan. De l'arbuste et de ses fruits, on obtient un actif lipophile breveté qui a une action transitoire sur la transmission synaptique neuromusculaire. Cette activation conduit rapidement à l'épuisement du neurotransmetteur et bloque ainsi le signal électrique réalisant une action inhibitrice sur la sensibilité thermique et tactile afin d'apaiser les sensations d'inconfort des peaux sensibles.

TEST IN VIVO

- ↓ 67,5% des volontaires ont rapporté une diminution significative de la sensation de démangeaison.
- ↓ 100% des volontaires ont noté une diminution significative de la sensation de chaleur.



MYRTILLE

Un pur jus de myrtille, obtenu par suprarecyclage, qui agit sur la paroi des vaisseaux sanguins, en améliorant leur résistance, leur perméabilité et leur élasticité. Il a des propriétés antioxydantes.

Les myrtilles sont une excellente source de vitamines A, C, K et de manganèse nécessaires au développement des tissus. Elles préviennent les dommages causés par les rayons UV, le rougissement de la peau et la perte de la fonction de barrière de la peau.

BOUCLIER ACTIF ANTI-POLLUTION

Une synergie unique de 3 polysaccharides spécifiques pour protéger activement contre la pollution. Selon les dernières découvertes, le microbiome de la peau subit, à cause des poussières fines, une altération de sa composition favorisant la présence de bactéries nocives qui peuvent entraîner des rougeurs, une déshydratation et un inconfort cutané.

La synergie contribue à renforcer la barrière cutanée en créant un film qui protège le microbiome en rétablissant l'équilibre adéquat.

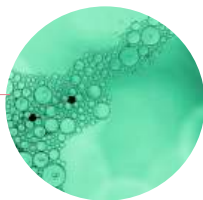
TEST IN VITRO

- ↑ Effet bouclier contre la pollution : + 43%
- 🕒 Normalisation de l'effet barrière en 48 Heures
- ↓ Colonisation par des bactéries nocives : - 33%

AUTRES PRINCIPES ACTIFS IMPORTANTS

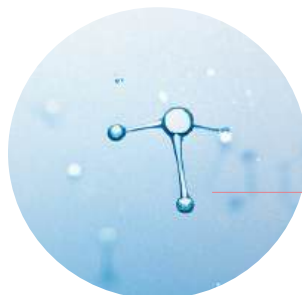
PROVITAMINE B5 PANTHÉNOL

Hydratante.



VITAMINE E

Antioxydante, protectrice des vaisseaux capillaires et de la microcirculation.



BÊTA-GLUCANE

Il a des propriétés hydratantes, stimule la prolifération des fibroblastes et intervient dans le processus de guérison. Il possède donc d'excellentes propriétés régénératives et antirides. Protège des agents oxydants causés par les rayons UV.

BEURRE DE KARITÉ, HUILE DE JOJOBA

Nutriments, émollients pour le maintien du film hydrolipidique.



EAU DISTILLÉE DE CAMOMILLE MATRICIAIRE

Composée principalement de flavonoïdes tels que l'apigénine, la lutéoline, la quercétine, la rutine et leurs glycosides, responsables de ses propriétés apaisantes. Composant de base de toutes les formules de la ligne.

HYALURONATE DE SODIUM (HAUT POIDS MOLÉCULAIRE)

Un sel qui provient de l'acide hyaluronique et qui est capable de retenir beaucoup d'eau, d'où l'action hautement hydratante de ce composé. Il effectue également une action de remplissage sur les petites rides et donne un toucher soyeux et velouté à la peau.



GRENADE

Originaire de la région située entre la Perse et le nord de l'Inde, ce fruit est cultivé dans toute la Méditerranée depuis l'Antiquité. C'est une source importante de tanins et d'enzymes pour une action exfoliante.



KIT PROFESSIONNEL POUR PEAUX SENSIBLES ET INTOLÉRANTES

10 TRAITEMENTS |

- ✓ Exfoliant enzymatique 50 ml
- ✓ Concentré visage 10 ampoules x 2 ml
- ✓ Massage visage 30 ml
- ✓ Masque visage anti-stress 200 ml
- ✓ Crème apaisante 30 ml

Traitement spécifique pour soulager, apaiser et protéger les peaux les plus délicates ou intolérantes souffrant de démangeaisons, rougeurs, sensations de chaleur et/ou couperose. Sa texture enveloppante permet une protection ciblée avec un effet lénifiant et rafraîchissant tout en offrant à la peau une expérience hautement sensorielle.

OBJECTIFS DU SOIN PROFESSIONNEL :

- ▶ Nettoyage et exfoliation délicate.
- ▶ Rétablissement et maintien du film superficiel hydrolipidique (autoprotection).
- ▶ Protection contre les rayons UV, les radicaux libres et la pollution.
- ▶ Protection des vaisseaux capillaires.
- ▶ Prévention des rougeurs, des irritations et de la sensibilité.
- ▶ Effet réparateur.
- ▶ Atténuation des sensations d'inconfort.

Ingrédients : Eau distillée de camomille matricaire, émulsifiant, curcuma longa, zanthoxylum bungeanum, myrtille, grenade, beurre de karité, huile de jojoba, huile de noix de coco, bêta-glucane, hyaluronate de sodium, vitamine E, panthénol, allantoin, kaolin, poudre de riz, bisabolol, léthicine, palmitate d'ascorbyle et gomme de biossacharide 1.



PINGEAU EN GEL |

La forme ergonomique du silicone permet d'effectuer des mouvements délicats indispensables pour les peaux sensibles. Favorise une application en douceur sur le visage, le cou et le décolleté.





CRÈME NETTOYANTE

200 ML
500 ML

Texture douce et riche en extraits de curcuma longa et d'eau distillée de myrtille. Permet un nettoyage en profondeur et en douceur sans stress cutané tout en restaurant immédiatement le film hydrolipidique.

Ingédients : Myrtille, curcuma longa, beurre de karité, panthénol, vitamine E et allantoiné.



BRUME LÉNITIVE

100 ML |
200 ML |

Concentré apaisant à base d'eau de camomille distillée, à pulvériser pour un soulagement immédiat de toutes situations d'inconfort cutané. Les extraits de myrtille organique et de curcuma longa rafraîchissent et calment la sensibilité cutanée du visage et du corps. La brume peut même être appliquée par-dessus le maquillage.

Ingédients : Eau distillée de camomille matricaire, panthénol, myrtille, curcuma longa, bêta-glucane, zanthoxylum bungeanum, allantoiné et vitamine E.



PRODUITS POUR SOINS À DOMICILE

CRÈME APAISANTE

NOUVELLE TEXTURE!

50 ML |

Une crème innovante 24H qui répond adéquatement aux causes les plus diverses de stress cutané. Elle est riche en extraits de curcuma et de zanthoxylum, de beurre de karité et de bêta-glucane. Elle confère une texture fraîche tout en étant enveloppante et protectrice.

Ingrédients : Eau distillée de camomille matricaire, beurre de karité, curcuma longa, myrtille, bêta-glucane, zanthoxylum bungeanum, panthénol, bisabolol, vitamine E et allantoine.

SÉRUM RAFRAÎCHISSANT

NOUVELLE TEXTURE!

30 ML |

Texture veloutée se transformant instantanément en une source d'eau pour la peau!

Le produit idéal pour assurer une hydratation dans toutes les conditions climatiques et protéger contre les agents responsables des irrégularités cutanées. Il donne une fraîcheur immédiate et apaise la peau dans toutes situations d'inconfort en lui donnant un aspect satiné grâce aux extraits de curcuma et de zanthoxylum, ainsi que l'acide hyaluronique.

Ingrédients : Eau distillée de camomille matricaire, émulsifiant, panthénol, myrtille, allantoine, bisabolol, beurre de karité, curcuma longa, zanthoxylum bungeanum, bêta-glucane, hyaluronate de sodium.



GOUTTES ANTI-POLLUTION FPS 50+

30 ML |

L'un des produits emblématiques de Vagheggi!

Lotion idéale à appliquer le matin pour protéger la peau contre les agressions extérieures et la pollution.

Appliquer par-dessus la crème. À combiner avec tous les produits de soin de la peau Vagheggi.

Ingrédients : Curcuma longa, sérine, bouclier actif anti-pollution (tréhalose, alginate de sodium et pullulan), hyaluronate de sodium et vitamine E.

PRODUITS POUR SOINS À DOMICILE

CONCENTRÉ VISAGE 10 AMPOULES X 2 ML

Extraits purs de curcuma longa et de zanthoxylum dans un concentré d'acide hyaluronique et de bêta-glucane.

Ingrédients : Eau distillée de camomille matricaire, panthénol, allantoine, myrtille, curcuma longa, bêta-glucane, hyaluronate de sodium et zanthoxylum bungeanum.



MASQUE VISAGE ANTI-STRESS 75 ML

NOUVELLE TEXTURE!

Masque apaisant qui soulage toutes les situations d'inconfort cutané. L'extrait de curcuma laisse la peau fraîche, homogène, lumineuse et lisse.

Ingrédients : Eau distillée de camomille matricaire, kaolin, beurre de karité, huile de jojoba, émulsifiant, poudre de riz, huile de noix de coco, curcuma longa, zanthoxylum bungeanum, panthénol, bisabolol, myrtille, allantoine, lécithine, tocophérol, palmitate d'ascorbyle et gomme de biosaccharide 1.

COFFRET PRESTIGE

- ▶ Crème nettoyante 200 ml
- ▶ Crème apaisante 50 ml
- ▶ Gouttes anti-pollution FPS 50+ 30 ml
- 🎁 Brume lénitive 100 ml



TROUSSE DÉCOUVERTE

- ▶ Crème nettoyante 50 ml
- ▶ Brume lénitive 50 ml
- ▶ Crème apaisante 15 ml
- ▶ Gouttes anti-pollution FPS 50+ 9 ml



**IMAGE POUR PRÉSENTOIR
DE COMPTOIR |**

Base et produits non inclus.



AFFICHE |

Dimensions : 63 cm x 94 cm.





[vagheggicanada](#)



info@vagheggicanada.com



1-800-363-0156

[vagheggi.ca](#)



4644, rue Louis B. Mayer • Laval H7P 6E4